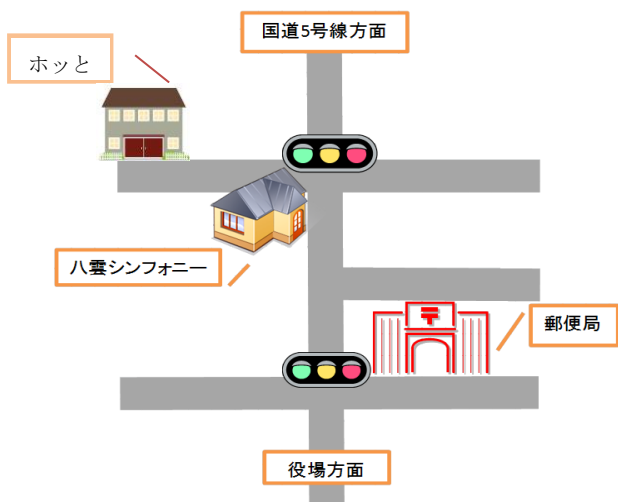


ぐるーぷほーむ  
 “ホッと”  
 “ホッと” 2  
 ご案内

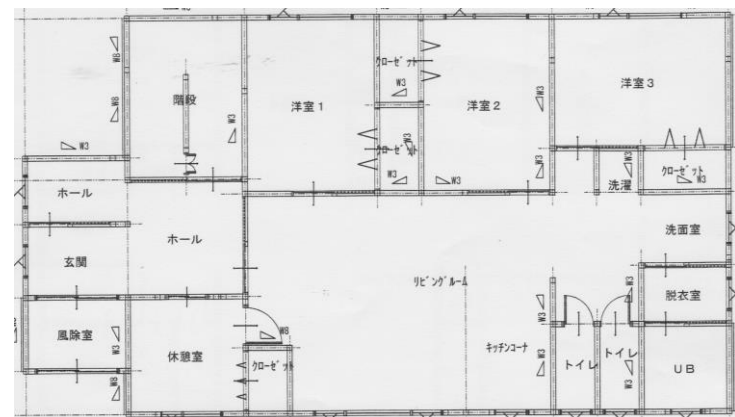


〈地図〉

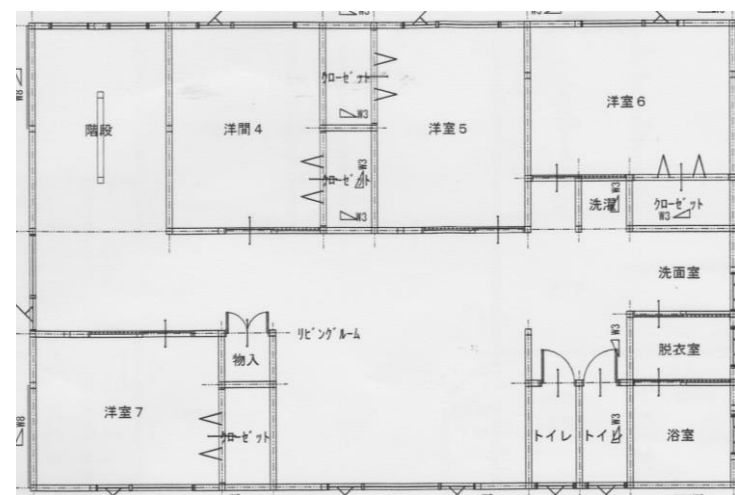


ぐるーぷほーむ “ホッと”

1階 図面



2階 図面



〈お問い合わせ〉

共生サロン 八雲シンフォニー

〒049-3102

北海道二世郡八雲町東町 273 番地

電話：(0137) 62-4300

メール：[symphony@yakumo-genkimura.com](mailto:symphony@yakumo-genkimura.com)

H P：<http://www.yakumo-genkimura.com>



## ぐるーぷほーむ“ホッと”の概要

### ーご利用希望の方は...ー

1. 八雲町(シルバープラザ)に障害福祉サービスの支援決定を受けるための申請が必要です。
  2. 八雲町の決定がおり次第、シンフォニーに申込み下さい。
- いつでも見学可能です。お気軽にご相談ください。

### ーサービス内容ー

平日、月曜日～金曜日までは朝・夕の食事の提供  
(昼は、シンフォニーにて提供)  
土・日・祝日は朝・昼・夕と3食提供します。

### ーお薬についてー

利用者が希望する場合はお預かりします。

### ー金銭管理についてー

利用者さんと相談をし、管理が必要な方には支援します。

### ー協力病院はー

八雲総合病院  
はねだ歯科

## \*利用料金について

### 1ヶ月(内訳)

1. 家賃=25,000 円
2. 食材料費=20,000 円(実費)  
(平日・21日:朝食200円夕食400円)  
(土・日・祝日:  
10日朝食200円昼食200円夕食400円)
3. 水道光熱費=13,000 円
4. 日用品費=2,000 円
5. 特定障害者特別給付費=-10,000

合計=50,000 円

※入居時の敷金・礼金は

かかりません。

詳細は職員にお尋ねください

## 利用者さんの1日

午前 7:00	起床 洗面・身支度
8:00	朝食 身の回りの整理整頓等
9:15	就労活動に出勤
∫	
16:00	就労活動から帰宅 余暇活動 シャワー浴・入浴等
18:00	夕食 余暇活動 部屋の掃除 洗濯等
22:00	消灯

※外出・外泊について  
自由となっていますが、外出届け外泊届けを記入していただきます。  
※玄関の鍵(カギ)は  
午後9時には施錠します